



VENTILCONVETTORE AD INCASSO
VERSIONE DOPPIA DIREZIONE ARIA

CONCEALED FAN COIL UNIT
DOUBLE AIR DIRECTION VERSION

Mod. **PS-UWLED**

 **PST**
clima



VENTILCONVETTORE AD INCASSO CON INNOVATIVA GRIGLIA A
DOPPIA DIREZIONE ARIA

PS- UWLED

CONCEALED FAN COIL UNIT WITH INNOVATIVE AIR DUAL DIRECTION
GRILLE



Nuova versione di ventilconvettore ad incasso perfetto per installazioni in hotel, musei, uffici e per il residenziale dove si richiede un basso livello sonoro e operazioni di manutenzione semplici e rapide.

PST Clima ha progettato una versione di unità fan coil ad incasso con una speciale configurazione interna che permette di avere mandata ed aspirazione aria dallo stesso lato con utilizzo di speciale griglia sempre sviluppata dalla nostra azienda. Un sistema di scorrimento permette di rimuovere molto facilmente il filtro aria collegato alla griglia per una veloce pulizia. La griglia ha inoltre un fissaggio all'unità con magneti molto resistenti. Infine una botola posta sotto l'unità facilmente rimovibile permette un immediato accesso per un controllo generale di tutti i componenti installati.

New version of concealed fan coil unit suitable for installations in hotel rooms, museums, offices and for residential applications where low noise emissions and fast maintenance operations are required.

PST Clima has projected a concealed fan coil unit version which provides a special internal configuration that allows a dual air direction from the same side by using a special grille projected by our factory. A sliding system allows to easy remove the air filter from the grille for a quick cleaning of it. The grille is also fixed to the unit with very strong magnets. Finally, an easily removable hatch placed under the unit allows quick access for a general inspection of all installed components.

+ PLUS



Basso consumo elettrico
Low electricity consumption



Silenzioso
Low noise



Alta efficienza
High efficiency

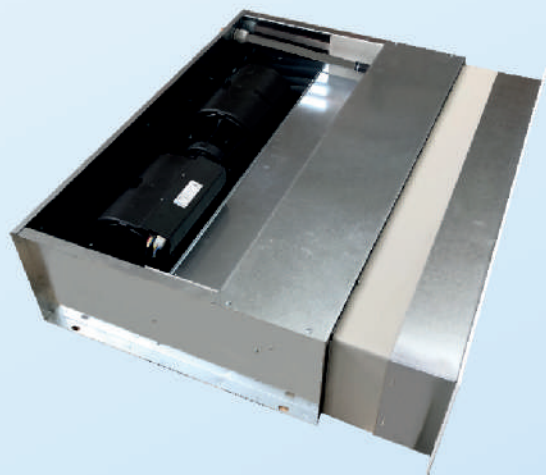


Facile manutenzione ed installazione
Easy maintenance and installation



Controllo da rete WI-FI
WI-FI network control

COMPONENTI COMPONENTS



MOTOVENTILATORE EC 0-10V Brushless
EC FAN MOTOR 0-10V Brushless



SCAMBIATORE A BATTERIA PIANA (4R e 4+1R)
PLANE HEAT EXCHANGER (4R e 4+1R)



GRIGLIA MANDATA/ASPIRAZIONE ARIA IN ALLUMINIO
VERNICIATO BIANCO (RAL 9010) CON FISSAGGIO MAGNETICO E
FILTRO ARIA G3 INCLUSO.
WHITE PAINTED ALUMINIUM AIR SUPPLY/INTAKE GRILLE (RAL
9010) WITH MAGNETIC FIXING AND G3 AIR FILTER INCLUDED.



BOTOLA D'ISPEZIONE DI FACILE ACCESSO PER LA
MANUTENZIONE
INSPECTION HATCH EASILY ACCESSIBLE FOR MAINTENANCE

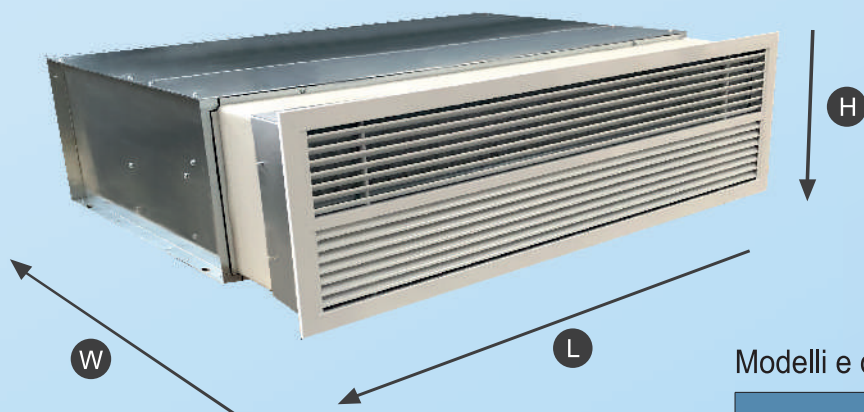


STRUTTURA ROBUSTA IN LAMIERA ZINCATA CON ISOLAMENTO
ANTICONDENSA E FONOASSORBENTE
STRONG GALVANIZED SHEET METAL FRAME WITH ANTI-
CONDENSATION AND SOUND-ABSORBING ISOLATION



PLENUM TELESCOPICO PER REGOLAZIONE OTTIMALE DELLA
POSIZIONE DELLA GRIGLIA.
TELESCOPIC PLENUM FOR OPTIMAL ADJUSTMENT OF GRILLE
POSITION.

DIMENSIONI DIMENSIONS



Modelli e dimensioni (mm) / Models and sizes (mm)

Modelli/Models	L	W	H *
PS050/4R	650	600	250
PS080/4R	950	600	250
PS054/4R+1	650	600	250
PS084/4R+1	950	600	250

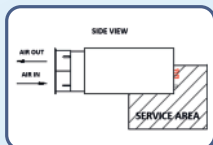
PARTICOLARI

DETAILS



MORSETTIERA ELETTRICA di collegamento contenuta in scatola plastica Ip65
Su richiesta è possibile versione con installazione interna.

ELECTRIC TERMINAL BOARD placed in a IP65 plastic box.
Installation inside the unit is possible on request



BOTTOLA D'ISPEZIONE di facile accesso per la manutenzione

INSPECTION HATCH easily accessible for maintenance



MOTOVENTILATORE di tipo centrifugo a doppia aspirazione con coclee e ventole in ABS, equilibrato dinamicamente e staticamente, a basso numero di giri.

FAN MOTOR of centrifugal type with galvanized structure and ABS impeller dynamically and statically balanced, with low speed.



SCAMBIATORE a batteria piana composta da pacco alettato in alluminio con tubi e collettori in rame provvisti di attacchi filettati da 1/2" gas; disponibile con 2 o 4 connessioni idriche (4 o 4+1ranghi).

PLANE HEAT EXCHANGER composed of aluminium finned coil with copper pipes and collectors provided with 1/2" threaded connections; available with 2 or 4 water connections (4 or 4+1 rows).



GRIGLIA MANDATA/ASPIRAZIONE ARIA in alluminio verniciato di colore bianco (RAL9010) anodizzato con alette fisse e con filtro sintetico lavabile tipo G3 (facilmente estraibile per le operazioni di manutenzione). Su richiesta alette mobili. Il colore della griglia può essere realizzato con diversi colori RAL (optional).

Painted (RAL9010) aluminium **AIR SUPPLY /INTAKE GRILLE** anodized with fixed fins and with washable synthetic filter type G3 (easily removable for maintenance). Movable fins are available on request . Different RAL colours for the grille can be available on demand.

PERSONALIZZAZIONI/CUSTOMIZATIONS



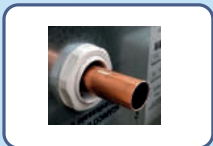
KIT.WI-FI installato all'interno dell'unità per il controllo da rete wi-fi privata con sonda aria inclusa.

KIT.WI-FI installed inside the unit for the setting by a private wi-fi network with air probe included.



FLANGIA predisposizione per presa aria di rinnovo.

FLANGE for the fresh air arrangement



TUBO per condensa realizzato in rame

Condensate **PIPE** made of copper

ACCESSORI / ACCESSORIES



cod. TER.EC.ANA



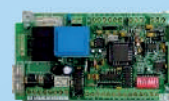
cod. TER.EC.DIG



cod. TER.EC.BUS



cod. TER.EC.TOUCH



cod. KIT WI-FI



cod. VAL.2V.12



cod. VAL.3V.12



cod. VAL.12.DIN



cod. VAL.SFE.12



cod. EST.1/2"

DATI TECNICI UNITA' - TECHNICAL DETAILS - TECHNISCHE DATEN

PS-UWLED		050/4R	080/4R	054/4+1R*	084/4+1R*
Capacità totale freddo ¹ Total cooling capacity	KW (10V)	2,18	3,47	2,18	3,47
	KW (8V)	1,96	3,12	1,96	3,12
	KW (6V)	1,56	2,81	1,56	2,81
	KW (4V)	1,25	2,24	1,25	2,24
	KW (2V)	0,99	1,80	0,99	1,80
Capacità sensib. freddo ¹ Sensible cooling capacity	KW (10V)	1,66	2,53	1,66	2,53
	KW (8V)	1,49	2,28	1,49	2,28
	KW (6V)	1,34	2,04	1,34	2,04
	KW (4V)	1,08	1,63	1,08	1,63
	KW (2V)	0,86	1,32	0,86	1,32
Portata acqua ¹ Water flow	l/h (10V)	380	620	380	620
Perdita di carico ¹ Pressure drop	kPa (10V)	12,8	27,2	12,8	27,2
Capacità caldo ² Heating capacity	KW (10V)	3,27	4,91	2,08	3,23
	KW (8V)	2,94	4,42	1,87	2,91
	KW (6V)	2,64	3,97	1,68	2,62
	KW (4V)	2,24	3,38	1,43	2,22
	KW (2V)	1,91	2,87	1,21	1,89
Portata acqua ² Water flow	l/h (10V)	380	620	175	383
Perdita di carico ² Pressure drop	kPa (10V)	10,7	24,8	5,3	9,1
Portata aria Air flow	m ³ /h (10V)	488	785	488	785
	m ³ /h (6V)	312	502	312	502
	m ³ /h (2V)	199	281	199	281
Livello pressione sonora Sound press. level	dB(A) (10V)	36	38	36	38
	dB(A) (8V)	33	35	33	35
	dB(A) (6V)	30	32	30	32
	dB(A) (4V)	27	29	27	29
	dB(A) (2V)	24	26	24	26
Alimentazione Power supply	V/Ph/Hz	210-230/1/50-60			
Potenza assorbita Absorbed power	W (10V)	45	55	45	55
Corrente assorbita Absorbed current	A (10V)	0,30	0,35	0,30	0,35
Connessioni idriche Water connections	Nr.x"	2 x 1/2"F		2+2 x 1/2"F	
Dimensioni unità Unit dimensions	mm (L-P-H)	650x600(+180/210) x 250	950x600(+180/210) x 250	650x600(+180/210) x 250	950x600(+180/210)x 250
Peso totale/Total weight	Kg	22	31	23	32

Condizioni di riferimento:

- 1: water temperature 7/12°C, air temperature 27°C b.s.- 19°C b.u.
- 2: water temperature IN 50°C, air temperature 20°C
- 3: sound pressure level measured in closed room with 0,4s reverberation time, at 1m distance

Functioning limits:

- max temperature IN water 80°C
- max working water pressure 10 bar

*4-pipes version

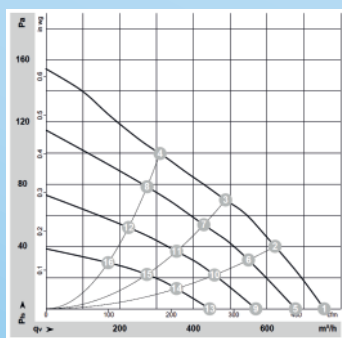
Condizioni di riferimento:

- 1: temperatura acqua 7/12°C, temperatura aria 27°C d.b. - 19°C b.u.
- 2: temperatura acqua IN 50°C, temperatura aria 20°C
- 3: livello di pressione sonora misurata in ambiente chiuso con tempo di riverberazione pari a 0,4s a 1m di distanza

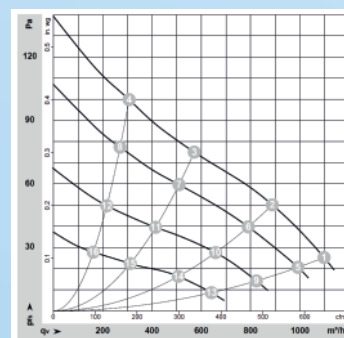
Limiti di funzionamento:

- temperatura massima acqua IN 80°C
- massima pressione di esercizio 10 bar.

* Versione a 4 tubi



Ventilatore per unità 050-054 / Fan for the 050-054 size



Ventilatore per unità 080-084 / Fan for the 080-084 size

PST Clima Srl

Via Pietro Candiano, 8
36016 Thiene (VI) - ITALY

Tel. +39 0445 540348

vendite@pstclima.it
export@pstclima.it
www.pstclima.it



The company producer reserves the right to modify dimensions and technical details at any time without any notice

L'azienda produttrice si riserva la facoltà di modificare dimensioni e dati tecnici senza preavviso e in qualsiasi momento.

 **Made in Italy**